

**UCHWAŁA NR XLIII/325/2014  
RADY MIASTA BARTOSZYCE**

z dnia 26 czerwca 2014 r.

**zmieniająca uchwałę w sprawie uchwalenia Statutu Miasta Bartoszyce**

Na podstawie art. 18 ust. 2 pkt 1 ustawy z dnia 8 marca 1990 r. o samorządzie gminnym (Dz. U. z 2013 r. poz. 594, 645, 1318 z 2014 r. poz. 379) Rada Miasta Bartoszyce uchwała, co następuje:

**§ 1.**

W Statucie Miasta Bartoszyce stanowiącym załącznik do Uchwały Nr XIV/105/2012 Rady Miasta Bartoszyce z dnia 28 lutego 2012 r. w sprawie uchwalenia Statutu Miasta Bartoszyce (Dz.U. Województwa Warmińsko – Mazurskiego z dnia 25 kwietnia 2012 r. poz. 1348) wprowadza się następujące zmiany:

1. Załącznik Nr 1 do Statutu Miasta otrzymuje brzmienie jak załącznik nr 1 do niniejszej uchwały.
2. W § 4 ust.2 otrzymuje brzmienie: „2. Miasto posiada herb, flagę, logo oraz pieczęcie organów samorządowych. Symbolika miasta jest zastrzeżona i podlega ochronie prawnej. Zasady używania herbu i flagi Miasta Bartoszyce określone są odrębną uchwałą.”
3. W § 4 dodaje się ustęp 5 o treści: „ 5. Logo – symbol Bramy Lidzbarskiej w kolorze czerwień neonowa ( R- 218, G-37, B-29) z obwódką i napisem Bartoszyce w kolorze czarnym na tle cieni z prawej strony kolor kanarkowy (R-248, G-196, B-0) z lewej niebieski (R-31, G-1-6, B-167)
4. W § 4 numeracja ustępów zmienia się następująco wprowadza się nowy zapis ustępu 5 tak jak wyżej, a dotychczasowe ustępy zmieniają numerację: ust. 5 na 6, ust. 6 na 7, ust. 7 na 8.
5. Załącznik o nr 4 do Statutu Miasta Bartoszyce **PIECZĘCIE MIASTA BARTOSZYCE** zmienia numerację na 5.
6. Wprowadza się Załącznik nr 4 do Statutu Miasta Bartoszyce - Logo Miasta Bartoszyce, stanowiący załącznik nr 2 do niniejszej uchwały.

**§ 2.**

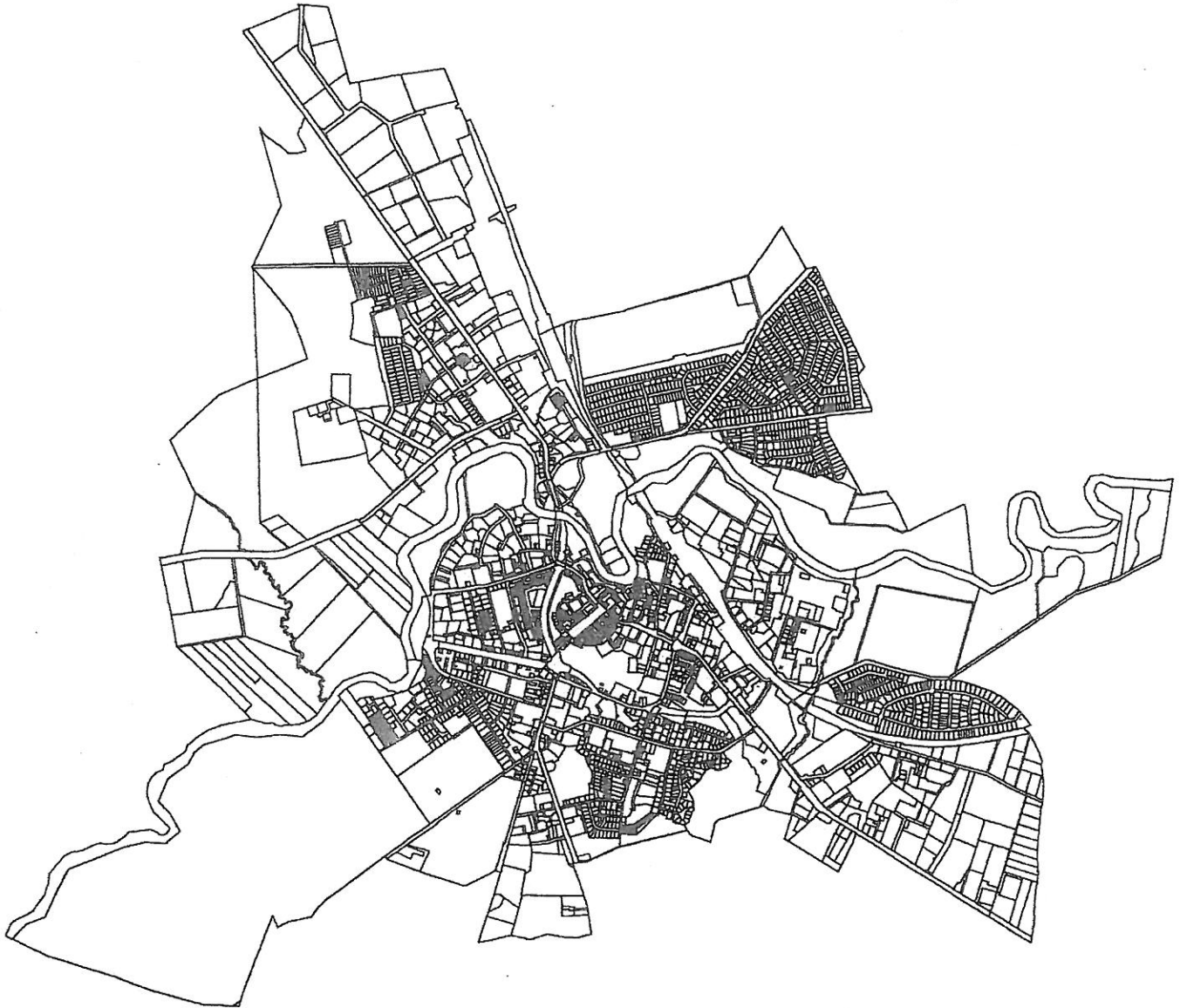
Uchwała wchodzi w życie po upływie 14 dni od dnia ogłoszenia w Dzienniku Urzędowym Województwa Warmińsko - Mazurskiego.

Przewodniczący Rady Miasta

**Stanisław Dubicki**

- Załącznik nr 1 do Statutu Miasta Bartoszyce

GRANICE MIASTA BARTOSZYCE



**- Załącznik nr 4 do Statutu Miasta Bartoszyce**

**Logo Miasta Bartoszyce**



## **RGB**



**Kolor Kanarkowy**  
**R-248**  
**G-196**  
**B-0**



**Kolor Czerwony**  
**R-218**  
**G-37**  
**B-29**



**Kolor Niebieski**  
**R-31**  
**G-106**  
**B-167**