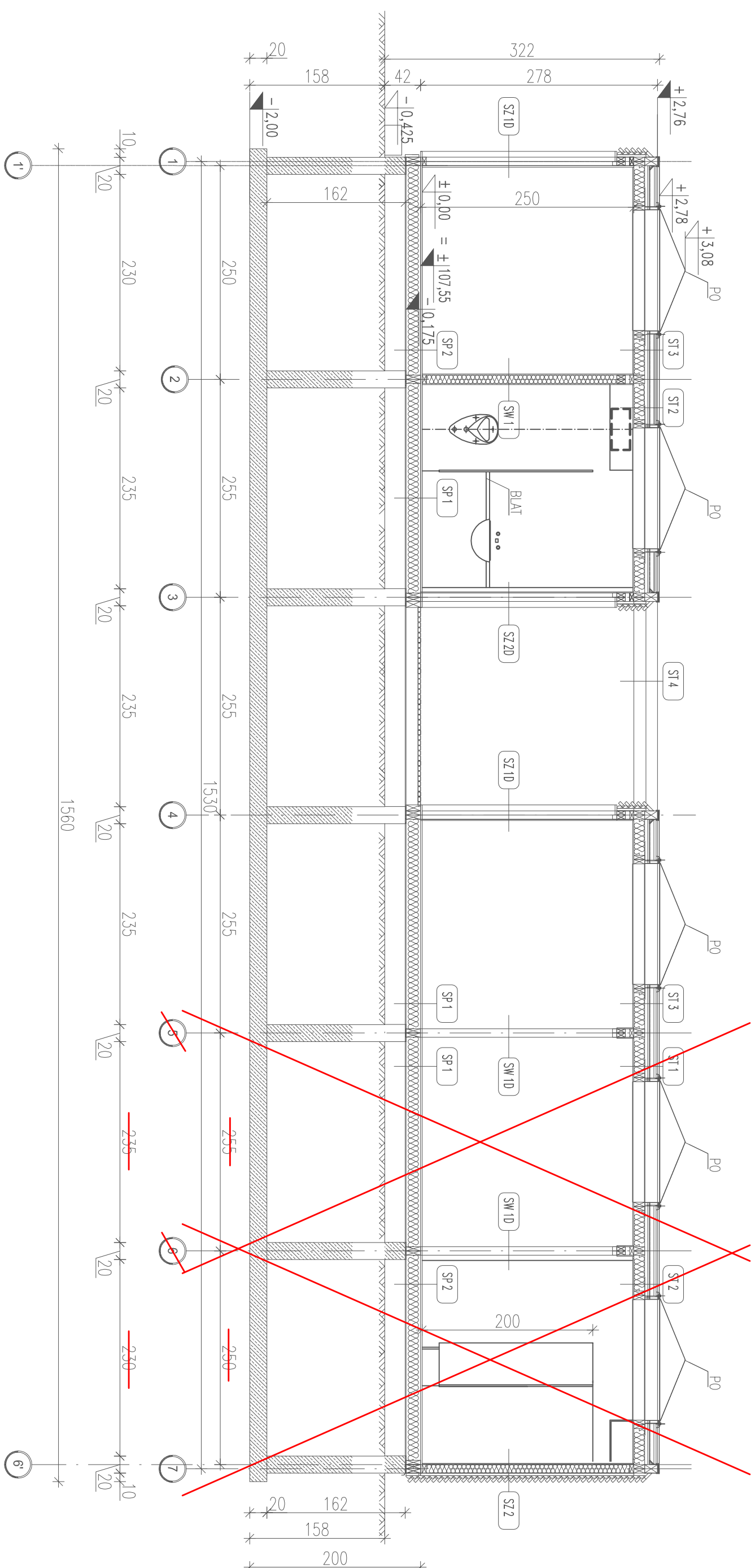


# PRZEKRÓJ P1 – ZAMIENNY



\*UMGA: Wymagany przykładowe mogą ulec zmianie w zależności od uwarunkowań miejscowych, rozwijanie pozostawia się do wyboru przez inwestora oraz Projektanta przyszłowlucznego projekt do warunków miejscowych. Przy wyborze rozwiazania nalezy przestrzegac pwno budowlanego, praw pokremnych i szczegolowych oraz kierowc się wiedzy technicznej, rozwiazania muszà uwzględniać minimalne wielkości pomieszczeń zapisane w prawie budowlanym oraz prawach pokremnych.

zadanie:  
ORLIK 2012  
MODUŁOWY SYSTEM ZAPLECZA BOISK SPORTOWYCH

inwestor:  
WYKONANO NA ZAMÓWIENIE MINISTERSTWA SPORTU

generalny projektant/wykonawca projektu:

Kulczyński Architekt



sp. z 0.0

UL. ZGODA 4 m. 2, 00-018 WARSZAWA  
tel./fax 827 29 18 tel. 828 22 00

autorzy:

projektant generalny: arch. Bogdan Kulczyński  
St-290/82, MKIS25/AW/W/87  
projektanci: arch. Marek Michałowski  
MA/012/03, MA-1480

temat rysunku:  
WERSJA STANDARD +  
PRZEKRÓJ P1

# PROJEKT ZAMIENNY

opracował:  
arch. Barbara Kołibabek

branza:

ARCHITEKTURA

sprawdził: Maksymilian Ziolkowski  
SW-11/2004; MA-1859

fazę:  
PROJEKT ARCHITEKTONICZNO-BUDOWLANY

nr projektu:	indeks fazy:	obiekt:	nr rysunku:	rewizja:	data edycji:	arkusz:	skala:
08.01	ABW	S+	AR-03-07	PZ	09.02	1/1	1:50