

8 X MAC 700



12 X MAC 600



4 X Alfa Beam 300



6 X Atomic 3000



2 X ACL



6 X Par 64 CP61



6 X SUNSTRIP

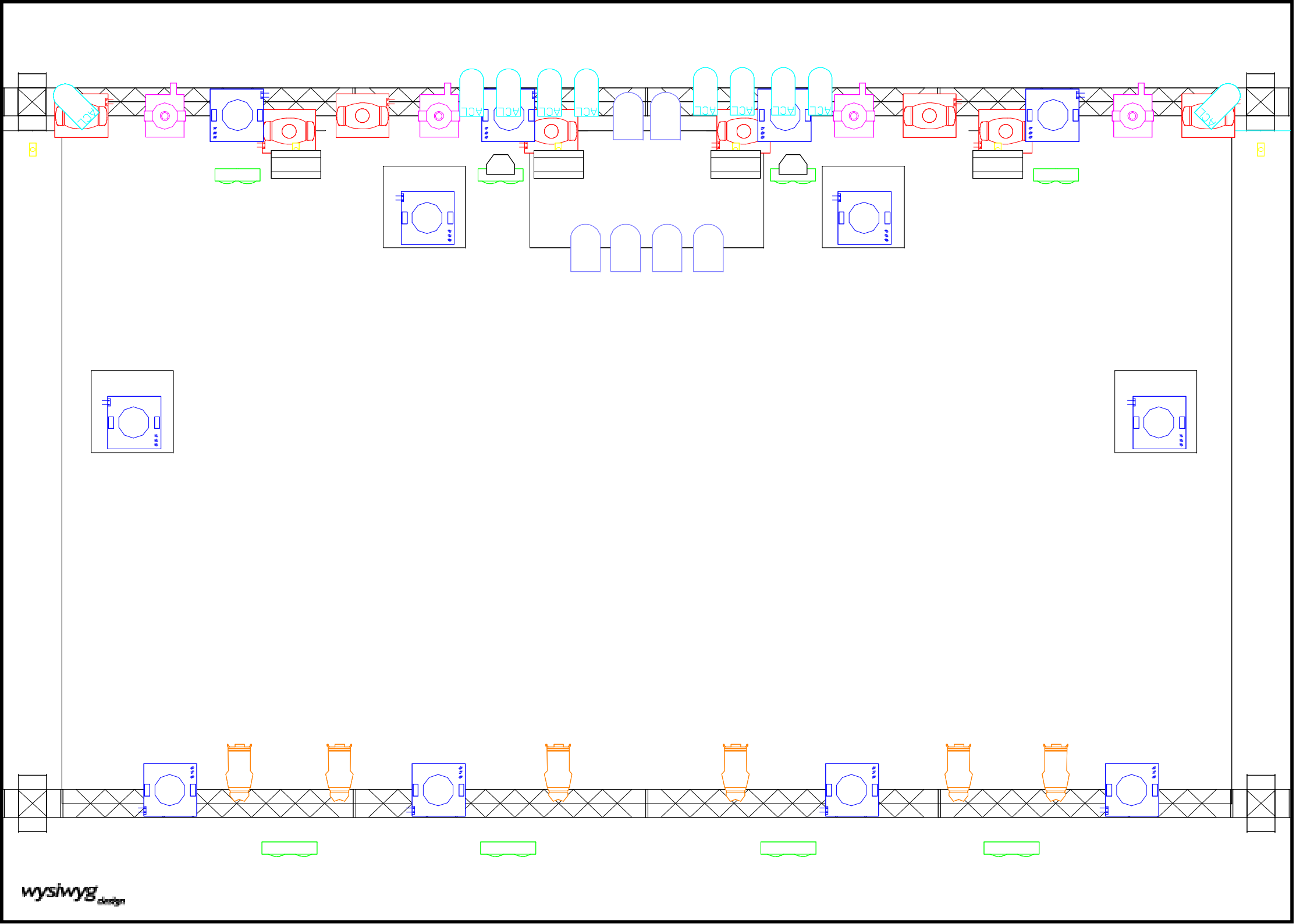


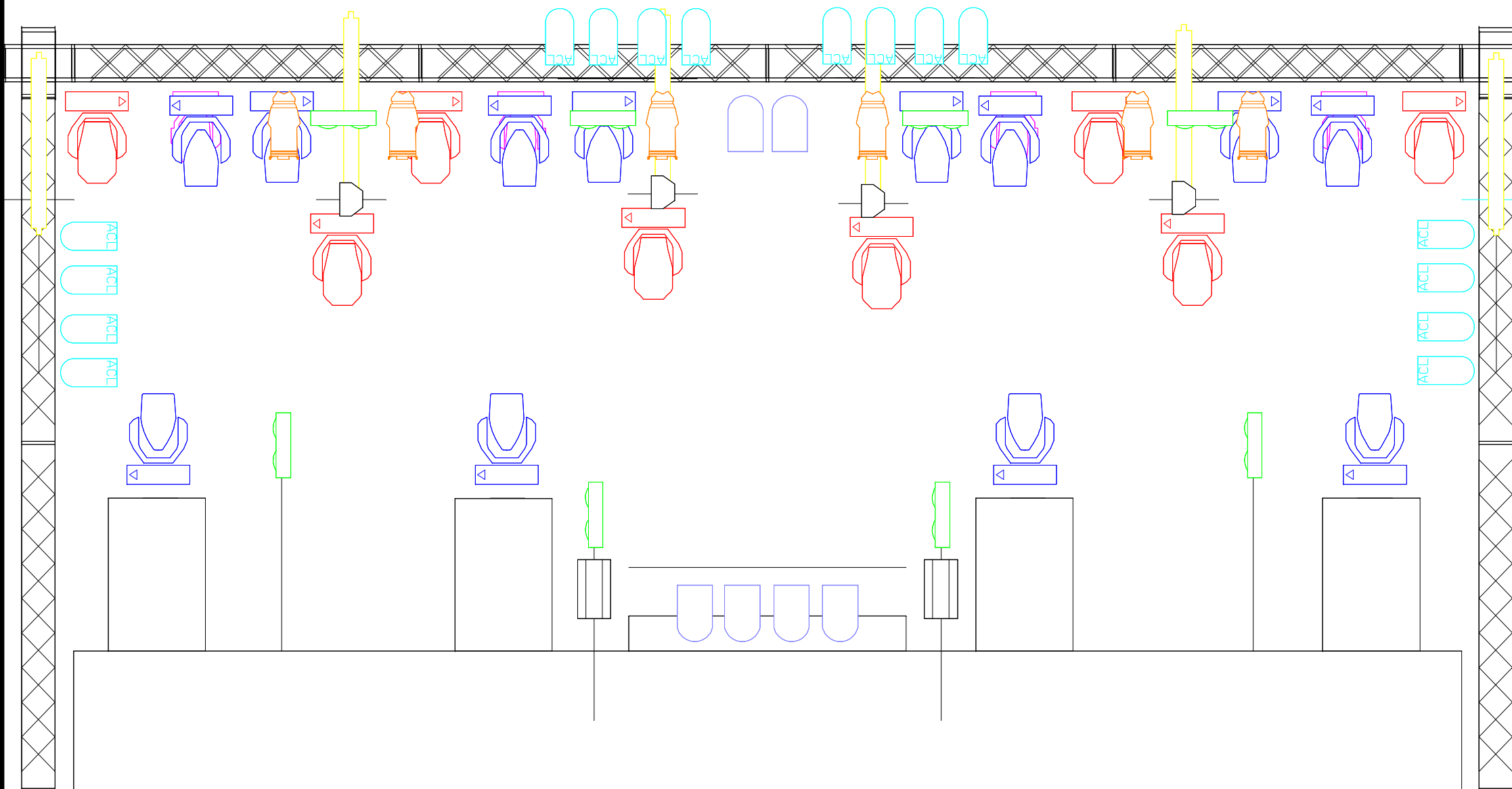
6 X PROFILE



8 X BLINDER

Konsoleta: GRAND MA Light + ALFA 24





Preferowane firmy :

Art Light Group kontakt: Tomasz Sierotko 502 661 861

Stage-Light kontakt: Artur Tokarz 604 492 842

Scena zadaszona, okotarowana z trzech stron!!!

Minimalne wymiary scen 8m x 10m wysokość 1,5m

Podest na perkusję 3m x 2m wysokość 0,3 m

Przed koncertem potrzebna osoba do ustawienia świateł

Istnieje możliwość przywiezienia konsoly do główki przez realizatora

KAŻDORAZOWO PROSZĘ O KONTAKT TELEFONICZNY

TOMEK - 502 661 861

e-mail : tsierotko@o2.pl

LISTA ZAMIENNIKÓW

URZĄDZENIE	ZAMIENNIK
MAC 700	Każda ruchoma głowa typu SPOT z żarówką minimum 250 następujących firm: Martin, Clay Paky, Robe, Coemar, Futurelight
MAC 600	Każda ruchoma głowa typu WASH z żarówką minimum 250 następujących firm: Martin, Clay Paky, Robe, Coemar, Futurelight
ALFA BEAM 300	Każda ruchoma głowa typu BEAM z żarówką minimum 250 następujących firm: Martin, Clay Paky, Robe, Coemar, Futurelight
Reflektor profilowy	Par64 z żarówką CP 61
W PRZYPADKU STOSOWANIA ZAMIENNIKÓW KOŻDORAZOWO ICH DOBÓR MUSI BYĆ SKONSULTWANY Z REALIZATOREM.	
<u>NIEDOPUSZCZALNE JEST ŁĄCZENIE URZĄDZEŃ O DIAMETRALNIE RÓŻNYCH PARAMETRACH ŚWIATŁA NP. SPOT 250 i WASH 700</u>	

