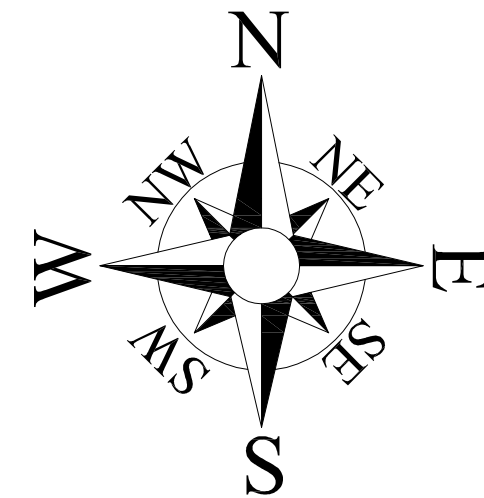
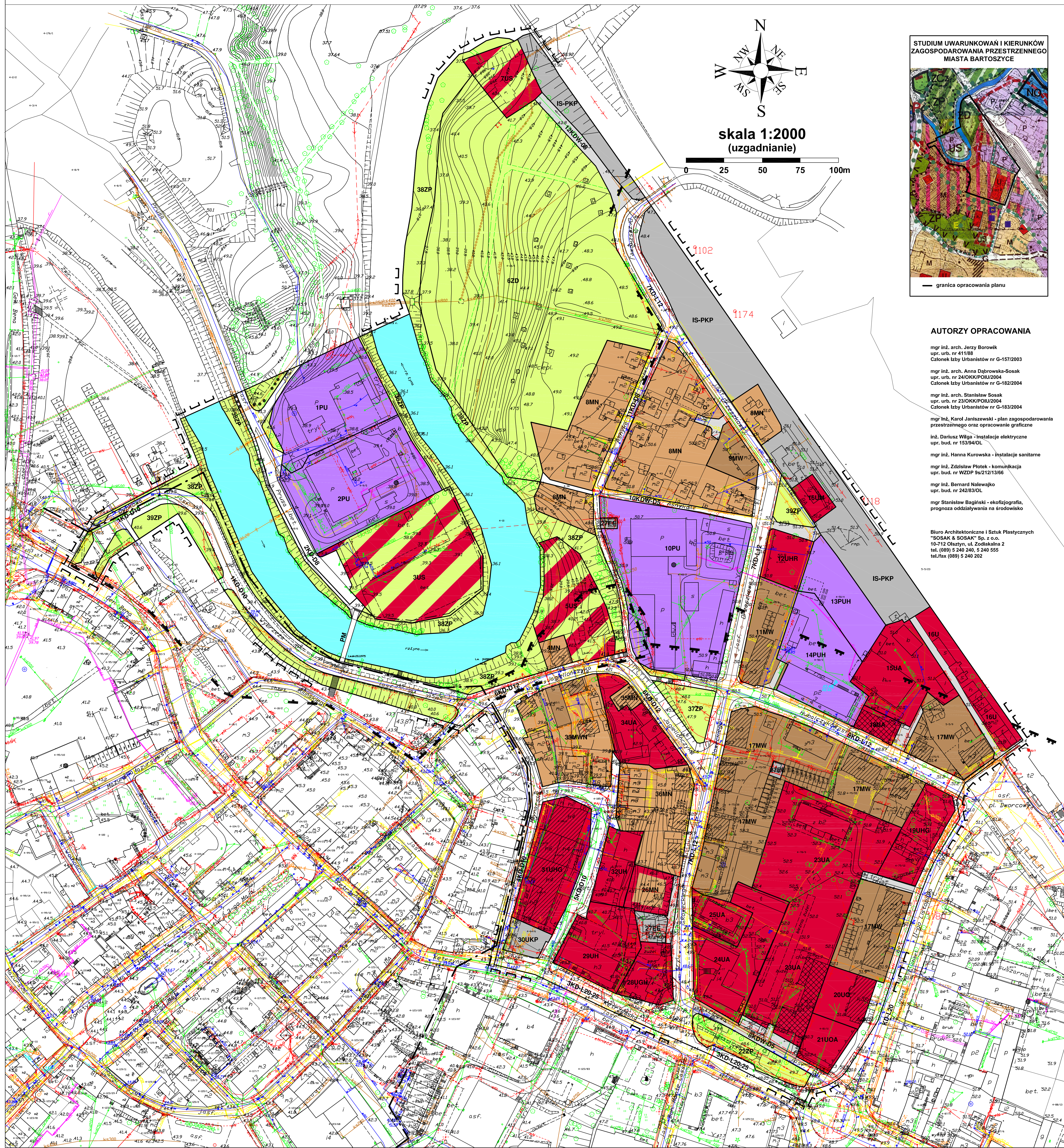
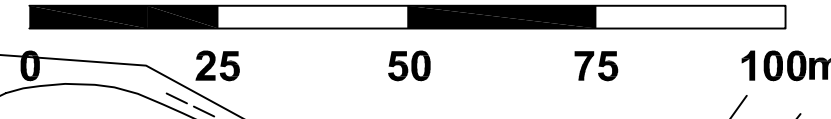


MIEJSCOWY PLAN ZAGOSPODAROWANIA PRZESTRZENNEGO FRAGMENTU MIASTA BARTOSZYCE

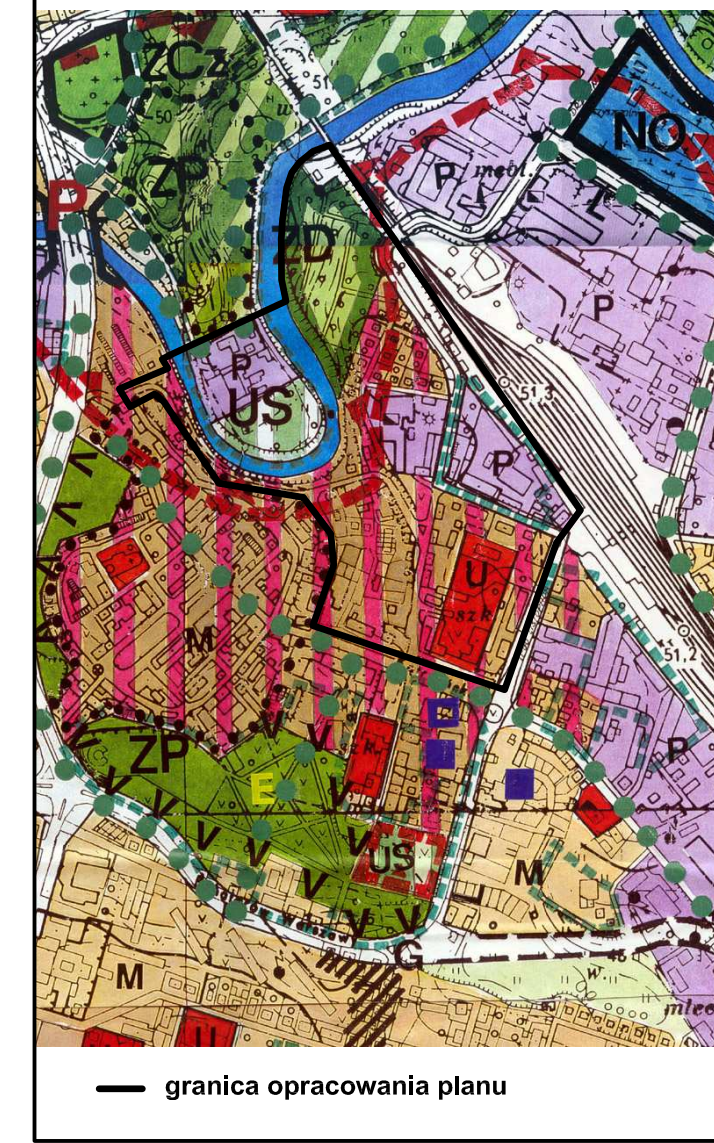
DLA OBSZARU OGRANICZONEGO OD PÓŁNOCY TERENEM PKP, OD ZACHODU RZEKĄ ŁYNĄ
I TERENAMI ZIELENI PARKOWEJ PRZY UL. PRUSA,
OD POŁUDNIA RZEKĄ ŁYNĄ, ULICAMI MŁYNARSKĄ I KĘTRZYŃSKĄ, OD WSCHODU UL. 11-GO LISTOPADA



skala 1:2000
(uzgadnianie)



STUDIUM UWARUNKOWAŃ I KIERUNKÓW ZAGOSPODAROWANIA PRZESTRZENNEGO MIASTA BARTOSZYCE



Załącznik Nr 1 do Uchwały Nr IX/60/2007
Rady Miejskiej w Bartoszycach
z dnia 29 maja 2007 r. opublikowanej w
Dzienniku Urzędowym Województwa
Warmińsko-Mazurskiego
Nr 106 z dnia 20.07.07 poz 1516

LEGENDA

- granica opracowania planu
- linie rozgraniczające
- granica strefy ścisłej ochrony konserwatorskiej
- granica strefy chronionego krajobrazu
- nieprzekraczalne linie zabudowy
- drogi
- ścieżki pieszkie
- ścieżki rowerowe
- budynki przeznaczone do wyburzenia
- budynki ujęte w rejestrze zabytków
- budynki o walorach zabytkowych

OZNACZENIA TERENÓW

- 1PU teren istniejącej zabudowy produkcyjno-usługowej, adaptowany
- 2PU teren istniejącej zabudowy produkcyjno-usługowej, adaptowany
- 4US teren projektowanej zabudowy usługowo-ozrykowej i rekreacyjnej
- 4MN teren istniejącej zabudowy mieszkalnej jednorodzinnej, adaptowany
- 4US teren projektowanych usług rekreacyjno-sportowych
- 6ZD teren istniejących ogrodów działkowych, adaptowany
- 4US teren projektowanej przystani kajakowej
- 8MN teren istniejącej zabudowy mieszkalnej jednorodzinnej, adaptowany
- 9MW teren istniejącej zabudowy mieszkalnej jednorodzinnej, adaptowany
- 10PU teren istniejącej zabudowy produkcyjno-usługowej
- 11MW teren istniejącej zabudowy mieszkalnej wielorodzinnej, adaptowany
- 12UHR teren projektowanej zabudowy usługowo-handlowej
- 13PUH teren istniejącej zabudowy produkcyjno-usługowej, handlowej i magazynowo-ekspozycyjnej
- 14PUH teren istniejącej zabudowy produkcyjno-usługowej, handlowej i magazynowo-ekspozycyjnej
- 15UA teren istniejącej zabudowy usługowo-handlowej, adaptowany
- 16UM teren istniejącej zabudowy usługowo-mieszkalnej, adaptowany
- 17MW teren istniejącej zabudowy mieszkalnej wielorodzinnej, adaptowany
- 16UA teren istniejącej zabudowy usługowo-administracyjnej, adaptowany
- 19UHG teren projektowanej zabudowy usługowo-handlowej i gastronomicznej
- 20UO teren istniejącej zabudowy usług odcwilnych i administracyjnych, adaptowany
- 21UOA teren projektowanej zabudowy o funkcji usług ogólnokrajowych
- 22ZP teren istniejącej zieleni urządzonej, adaptowany
- 23UA teren istniejącej zabudowy usług administracyjnych, adaptowany
- 34UA teren istniejącej zabudowy usług administracyjnych, adaptowany
- 25UA teren istniejącej zabudowy usług administracyjnych, adaptowany
- 26MNU teren projektowanej zabudowy mieszkalno-usługowej bliźniaczej
- 27EE teren istniejących stacji energetycznych, adaptowany
- 28UGH teren istniejącej zabudowy usługowo-gastronomicznej i handlowej, adaptowany
- 29UH teren istniejącej zabudowy usługowo-handlowej, adaptowany
- 30UKP teren projektowanych parkingów na samochody osobowe
- 31UHG teren istniejącej zabudowy o charakterze funkcji środowiskowych, adaptowany
- 32UH teren istniejącej zabudowy usługowo-handlowej, adaptowany
- 33MWN teren istniejącej zabudowy mieszkalnej jednorodzinnej i wielorodzinnej, adaptowany
- 34UA teren istniejącej zabudowy usługowo-administracyjnej i magazynowej, adaptowany
- 35MN teren istniejącej zabudowy mieszkalnej jednorodzinnej, adaptowany
- 36MN teren istniejącej zabudowy mieszkalnej jednorodzinnej, adaptowany
- 37ZP teren istniejącej zieleni urządzonej, adaptowany
- 38ZP teren istniejącej zieleni stanowiącej strefę ochronną, adaptowany
- 39ZP teren istniejącej zieleni urządzonej, adaptowany
- PM istniejąca kładka na rzece Łybie dla ruchu pieszo-rowerowego, adaptowana
- IS-PKP tereny PKP

AUTORZY OPRAWIANIA

- mgr inż. arch. Jerzy Borowik
upr. urb. nr 41/1083
Członek Lbzy Urbanistów nr G-157/2003
- mgr inż. arch. Anna Dobrowolska-Sosak
upr. urb. nr 24/OKK/POIU/2004
Członek Lbzy Urbanistów nr G-182/2004
- mgr inż. arch. Stanisław Sosak
upr. urb. nr 23/OKK/POIU/2004
Członek Lbzy Urbanistów nr G-183/2004
- mgr inż. Karol Janiszewski - plan zagospodarowania
przestrzennego oraz opracowanie graficzne
- inż. Dariusz Wilga - instalacje elektryczne
upr. bud. nr 153/94/OL
- mgr inż. Hanna Kurowska - instalacje sanitarne
- mgr inż. Zdzisław Plotek - komunikacja
upr. bud. nr WZDP 95/212/13/66
- mgr inż. Bernard Nalewajko
upr. bud. nr 24/83/OL
- mgr Stanisław Baginiński - ekofizjografia,
prognoza oddziaływania na środowisko

Biuro Architektoniczne i Sztuki Plastycznej
"SOSAK & SOSAK" Sp. z o.o.
10-112 Olsztyn, ul. Zodiakalna 2
tel. (089) 5 240 240, 5 240 555
tel. fax (089) 5 240 202

- 1KD-D10 istniejąca ulica przeznaczona do modernizacji z nowym fragmentem łączącym ulicę Wybrzeże z ulicą Gen. Bema
- 2KD-D8 istniejąca ulica, adaptowana
- 3KD-L20-25 istniejąca ulica, adaptowana
- 4KD-D10 istniejąca ulica, adaptowana
- 5KD-D10 istniejąca ulica, adaptowana
- 6KD-D12 istniejąca ulica, adaptowana
- 7KD-L12 istniejąca ulica, adaptowana
- 8KDW-D5 istniejąca ulica wewnętrzna, adaptowana
- 9KD-L12 istniejąca ulica, adaptowana
- 10KDW-D5 istniejąca ulica wewnętrzna pieszo-jazdowa, adaptowana
- 11KD-D8 istniejąca ulica, adaptowana
- 12KDW-D6 istniejąca ulica wewnętrzna (dojazdowa), adaptowana