

PROJEKT BUDOWLANY

Temat: ZAGOSPODAROWANIE TERENU POSESJI

**Obiekt: SZKOŁA PODSTAWOWA NR 3
OBRĘB 8, DZ. NR 4 / 1**

**Lokalizacja: UL. MARKSA 18, 11-200 BARTOSZYCE
OBRĘB 8, DZ. NR 4 / 1**

**Inwestor: GMINA MIEJSKA BARTOSZYCE
11-200 BARTOSZYCE, UL. MONTE CASSINO 1**

**Projektant: FRANCISZEK JURGIELEWICZ
Nr upr. 116/88/OL**

Data opracowania:

wrzesień, 2009 r.

SPIS TREŚCI

I. CZEŚĆ OPISOWA

- OPIS TECHNICZNY

II. CZEŚĆ RYSUNKOWA

- | | |
|---|---------------|
| 1. Plan sytuacyjno - wysokościowy | skala 1 : 500 |
| 2. Przekrój konstrukcji nawierzchni drogi dojazdowej
i placu apelowego | skala 1 : 20 |
| 3. Przekrój konstrukcji nawierzchni ciągów pieszych | skala 1 : 20 |

OPIS TECHNICZNY

1. Podstawa opracowania.

- zlecenie inwestora
- plan sytuacyjno – wysokościowy skala 1: 500

2. Przedmiot i zakres opracowania.

Przedmiotem opracowania jest projekt techniczny zagospodarowanie terenu posesji Szkoły Podstawowej nr 3 przy ul. Marksa 18 w Bartoszycach na działce o nr geod. 4 / 1, Obręb – 8, (między ul. Marksa, a budynkiem szkoły)

3. Charakterystyka terenu opracowania.

Teren bez nasadzeń i uporządkowany, utwardzony. Występujące uzbrojenie podziemne:

- kable elektryczne NN,
- kanalizacja sanitarna,
- kanalizacja deszczowa.

Teren jest płaski o spadku do 2%.

4. Projekt ukształtowania terenu.

4.1. Charakterystyka projektowanego ukształtowania terenu.

Teren opracowania ukształtowano w nawiązaniu do:

- rzędnych niwelety ul. Marksa,
- rzędnych terenu istniejącego.

W efekcie teren ukształtowano zgodnie z zasadą „od budynku ” oraz ukształtowaniem istniejącej drogi dojazdowej do posesji szkoły.

5. Projektowane urządzenia komunikacyjne.

5.1. Układ komunikacyjny zewnętrzny.

Stanowią go: ulica Marksa oraz droga dojazdowa do posesji szkoły.

5.2. Układ komunikacyjny wewnętrzny.

5.2.1. Rozwiązanie sytuacyjne.

Stanowią go będą:

- droga dojazdowa,
- plac apelowy,
- ciągi piesze,
- trawniki.

5.2.2. Parametry techniczne.

- ukształtowaniu terenu, spadek od budynku szkoły w kierunku ul. Marksa – 2%
- wykonaniu dojazdu szerokości 4,5 m do posesji szkoły (od ul. Marksa do bramy wjazdowej) utwardzonego kostką betonową gr. 8 cm, spadek podłużny i poprzeczny – 2%,
- wykonaniu placu przed wejściem do szkoły oraz ciągów pieszych szerokości 2,0 m i 4,5m, utwardzonych kostką betonową gr. 6 cm, spadek od budynku szkoły w kierunku ul. Marksa – 2%,
- wykonaniu placu apelowego, utwardzonego kostką betonową gr 8 cm, spadek w kierunku drogi dojazdowej – 2%,
- wykonaniu trawników.

5.2.3. Konstrukcja nawierzchni.

DOJAZD:

- kostka betonowa gr. 8 cm na 4 cm podsypce cementowo-piaskowej / 1:4/,
- podbudowa – kruszywo łamane stabilizowane mechanicznie gr. 15 cm,
- wymiana gruntu na piasek gr. 15 cm.

Nawierzchnia ograniczona krawężnikiem betonowym o wym. 15 x 30 cm na ławie betonowej z oporem z betonu B-10, wystający nad poziom jezdni o 12 cm, na dojściach pieszych – 2 cm.

PLAC APELOWY:

- kostka betonowa gr. 8 cm na 4 cm podsypce cementowo-piaskowej / 1:4/,
- podbudowa – kruszywo łamane stabilizowane mechanicznie gr. 15 cm,
- wymiana gruntu na piasek gr. 15 cm.

Nawierzchnia ograniczona krawężnikiem betonowym o wym. 15 x 30.

PLAC PRZED WEJŚCIEM DO SZKOŁY ORAZ CIĄGI PIESZE

- kostka betonowa gr. 6 cm na 4 cm podsypce cementowo – piaskowej /1: 4/,
- wymiana gruntu na piasek gr. 10 cm

Nawierzchnię ogranicza obrzeże betonowe o wymiarach 8 x 30 cm

ROBOTY ZIEMNE

Zasadnicza niwelacja terenu nie występuje, a roboty ziemne ograniczają się do wykopu koryt pod nawierzchnię dojazdów, ciągów pieszych, placów.

Teren przeznaczony na trawniki należy przekopać, użyźnić warstwą mieszanki wegetacyjnej grubości 10 cm i obsiać trawą.

ROBOTY ROZBIÓRKOWE

Należy rozebrać nawierzchnię z płyt betonowych chodnikowych na placu i ciągach pieszych przed szkołą oraz nawierzchni z płyt betonowych sześciokątnych (trylinki) na drodze dojazdowej do posesji szkoły, jak również obrzeży chodnikowych i krawężników ulicznych.

Gruz należy wywieźć w miejsce wskazane przez Inwestora.

Przyjęto odległość wywozu 2 km.

6. Odwodnienie.

Wody opadowe z terenu pracowania projektuje się odprowadzić powierzchniowo, Grawitacyjnie w kierunku ul. Marksa.

7. Wytyczne realizacji.

Roboty ziemne w sąsiedztwie uzbrojenia podziemnego istniejącego prowadzić ręcznie. Dokładnie profilować i prawidłowo zagęścić podłoże pod nawierzchnię.

Uwaga: brakujące wymiary wg skali z rys. nr 1 - Plan sytuacyjno – wysokościowy.

Opracował:

Franciszek Jurgielewicz.

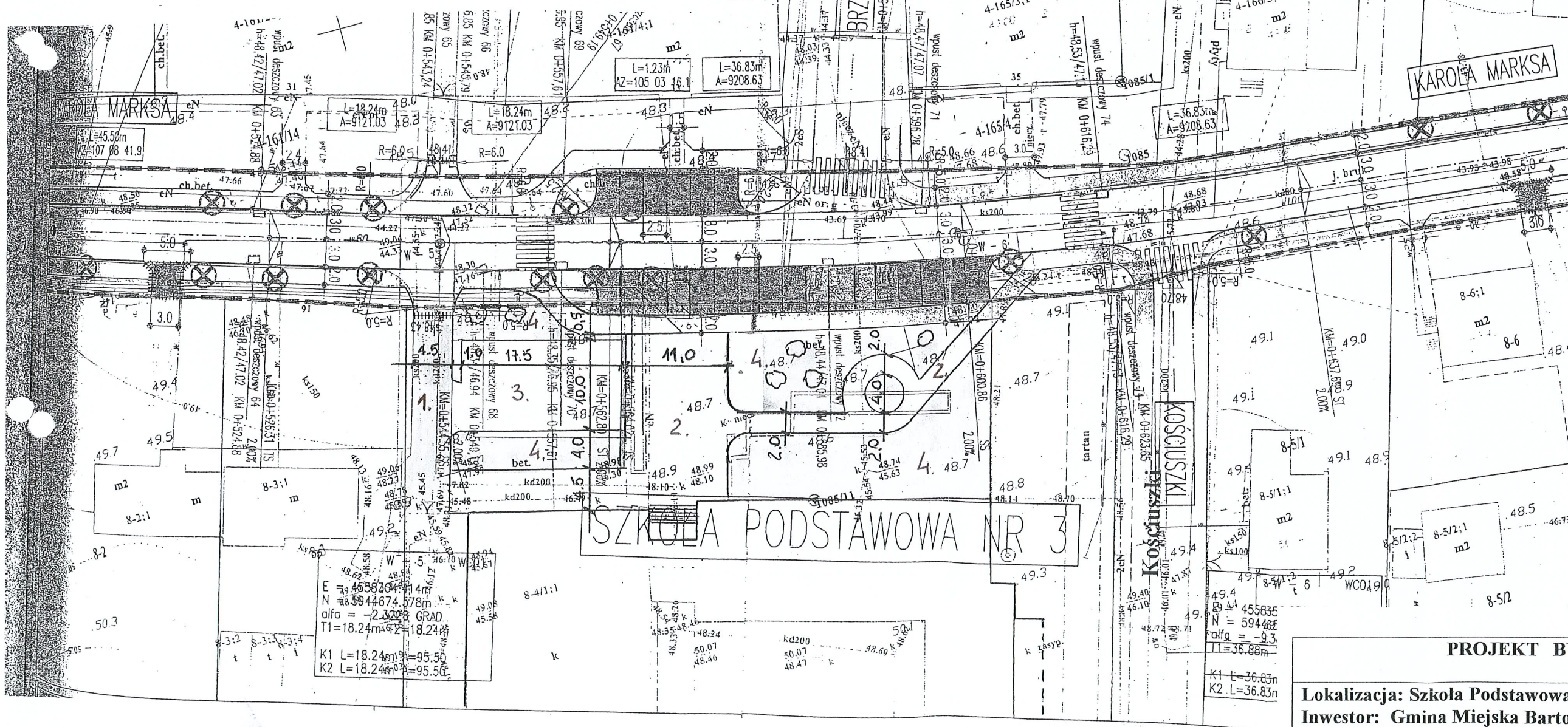
PROJEKT ZAGOSPODAROWANIA TERENU POSESJI
SZKOŁY PODSTAWOWEJ NR 3 PRZY UL. MARKSA 18
W BARTOSZYCACH

Mapa sytuacyjno-wysokościowa
do celów projektowych
skala 1 : 500

miasto BARTOSZYCE
obręb numer 8
działka nr 4 / 1
ul. Marksa 18

LEGENDA

1. Droga dojazdowa
2. Ciagi piesze
3. Plac apelowy
4. Trawniki



PROJEKT BUDOWLANY

Lokalizacja: Szkoła Podstawowa nr 3 w Bartoszycach
Inwestor: Gmina Miejska Bartoszyce

Data
wrzesień
2009

Temat: Zagospodarowanie terenu posesji
Rysunek: Projekt zagospodarowania terenu posesji

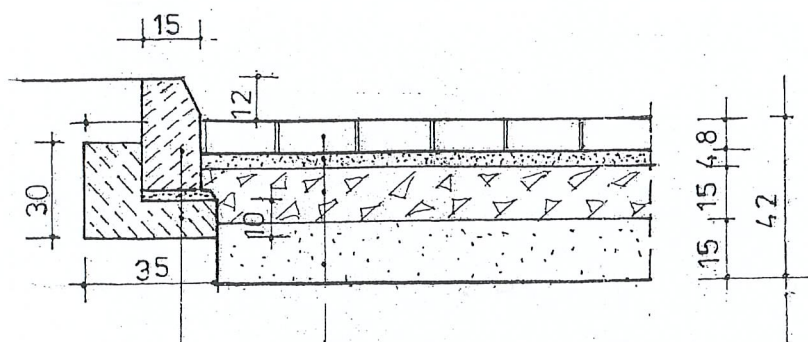
Skala
1 : 500

Projektował: Franciszek Jurgielewicz
Uprawnienia : 116/88/OL

Nr rys.
1

PRZEKRÓJ KONSTRUKCJI NAWIERZCHNI DROGI DOJAZDOWEJ
I PLACU APELOWEGO.

Skala 1 : 20



Nawierzchnia-kostka betonowa gr. 8 cm

Podsypka cementowo-piaskowa gr. 4 cm

Podbudowa - kruszywo łamane stabilizowane mechanicznie gr. 15 cm

Warstwa odcinająca z piasku gr. 15 cm

Krawężnik betonowy 15 x 30 cm

Podsypka cementowo-piaskowa gr. 5 cm

Ława betonowa z oporem - beton B-10

PROJEKT BUDOWLANY

Lokalizacja: Szkoła Podstawowa nr 3 w Bartoszycach
Inwestor: Gmina Miejska Bartoszyce

Data
wrzesień
2009

Temat: Zagospodarowanie terenu posesji
Rysunek: Przekrój konstrukcyjny nawierzchni
drogi i placu apelowego

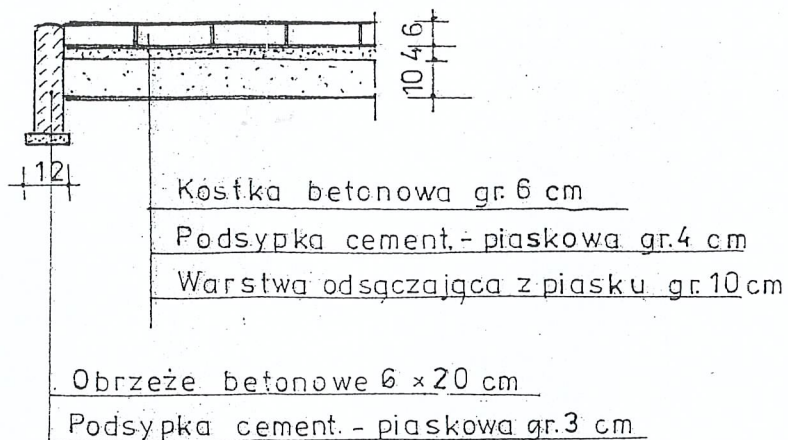
Skala
1 : 20

Projektował: Franciszek Jurgielewicz
Uprawnienia : 116/88/OL

Nr rys.
2

PRZEKRÓJ KONSTRUKCJI NAWIERZCHNI CIĄGÓW PIESZYCH

Skala 1 : 20



PROJEKT BUDOWLANY

Lokalizacja: Szkoła Podstawowa nr 3 w Bartoszycach
Inwestor: Gmina Miejska Bartoszyce

Data
wrzesień
2009

Temat: Zagospodarowanie terenu posesji
Rysunek: Przekrój konstrukcyjny nawierzchni
ciągów pieszych

Skala
1 : 20

Projektował: Franciszek Jurgielewicz
Upewnienia : 116/88/OL

Nr rys.
3