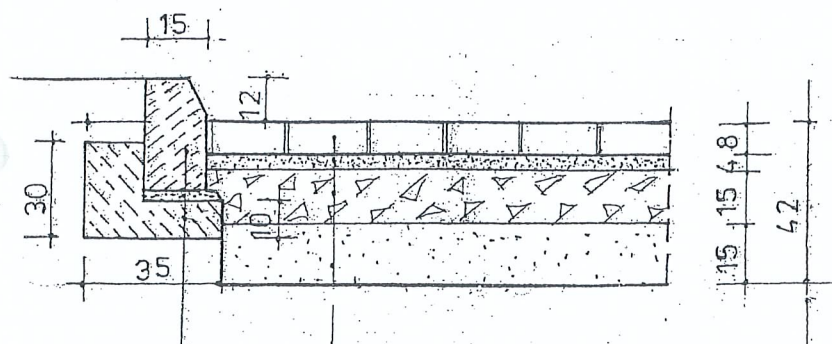


PRZEKRÓJ KONSTRUKCJI NAWIERZCHNI DROGI DOJAZDOWEJ

Skala 1 : 20



Nawierzchnia - kostka betonowa gr. 8 cm.

Podsypka cementowo - piaskowa gr. 4 cm.

Podbudowa - kruszywo kamane stabilizowane mechanicznie gr. 15 cm.

Warstwa oddzielająca z piasku gr. 15 cm.

Krawężnik betonowy 15 x 30 cm

Podsypka cementowo - piaskowa gr. 5 cm

Kawa betonowa z oporem - beton B-10

PROJEKT BUDOWLANY

Lokalizacja: Zespół Szkół nr 1 w Bartoszycach
Inwestor: Zespół Administracyjny Oświaty
w Bartoszycach

Data:
czerwiec
2010

Temat: Zagospodarowanie terenu posesji
Rysunek: Projekt konstrukcji nawierzchni
drogi dojazdowej

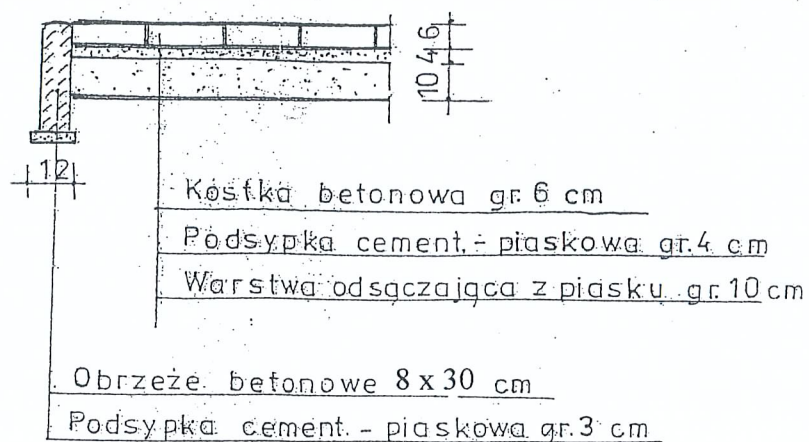
Skala
1 : 20

Projektował: Franciszek Jurgielewicz
Uprawnienia: 116/88/OL

Nr rys.
2

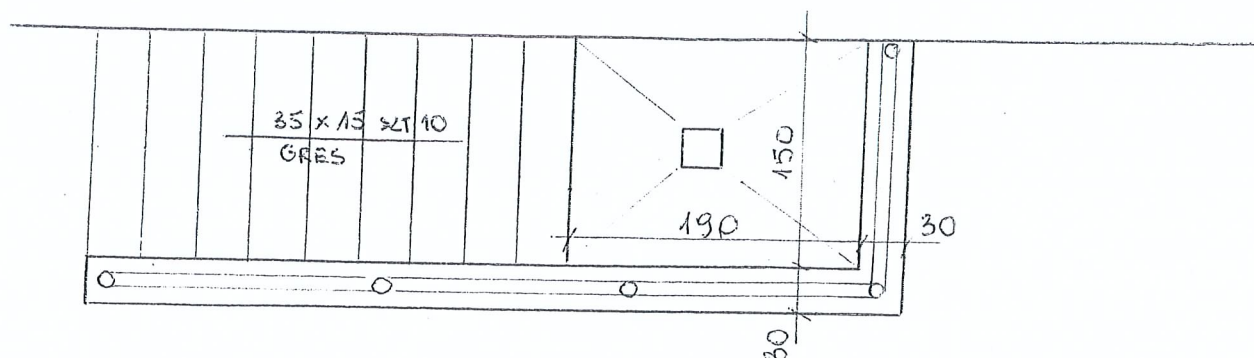
PRZEKRÓJ KONSTRUKCJI NAWIERZCHNI CIĄGÓW PIESZYCH

Skala 1 : 20

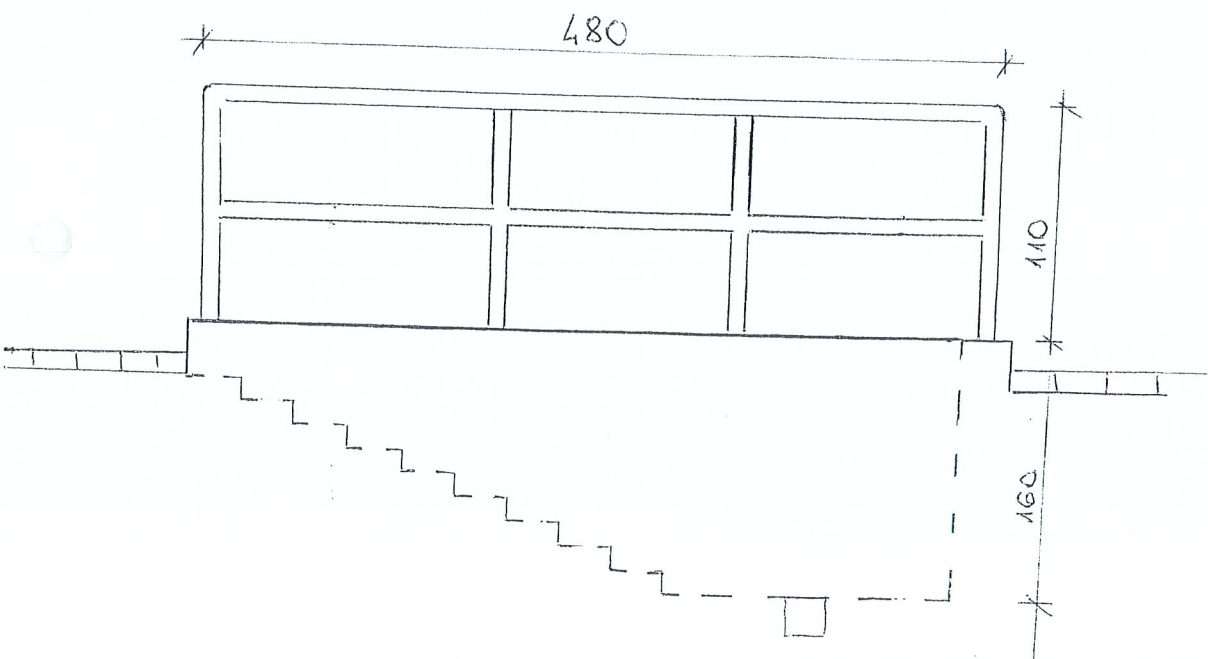


PROJEKT BUDOWLANY	
Lokalizacja: Zespół Szkół nr 1 w Bartoszycach Inwestor: Zespół Administracyjny Oświaty w Bartoszycach	Data: czerwiec 2010
Temat: Zagospodarowanie terenu posesji Rysunek: Projekt konstrukcji nawierzchni ciągów pieszych	Skala 1 : 20
Projektował: Franciszek Jurgielewicz Uprawnienia: 116/88/OL	Nr rys. 3

SCHODY DO PIWNICY



- Reperacja ścian murka oporowego (uzupełnienie tynków),
- wykonanie schodów 10 – cio stopniowych,
- obłożenie schodów oraz posadzki płytkami mrozoodpornymi typu „ gres”,
- wykonanie nowej balustrady schodowej z rury stalowej $\varnothing 50$ pomalowanej w kolorze wskazanym przez użytkownika.



PROJEKT BUDOWLANY	
Lokalizacja: Zespół Szkół nr 1 w Bartoszycach	Data: czerwiec 2010
Inwestor: Zespół Administracyjny Oświaty w Bartoszycach	Skala: 1 : 20
Temat: Zagospodarowanie terenu posesji	
Rysunek: Projekt konstrukcji schodów do piwnicy	
Projektował: Franciszek Jurgielewicz	Nr rys. 4
Uprawnienia: 116/88/OL	