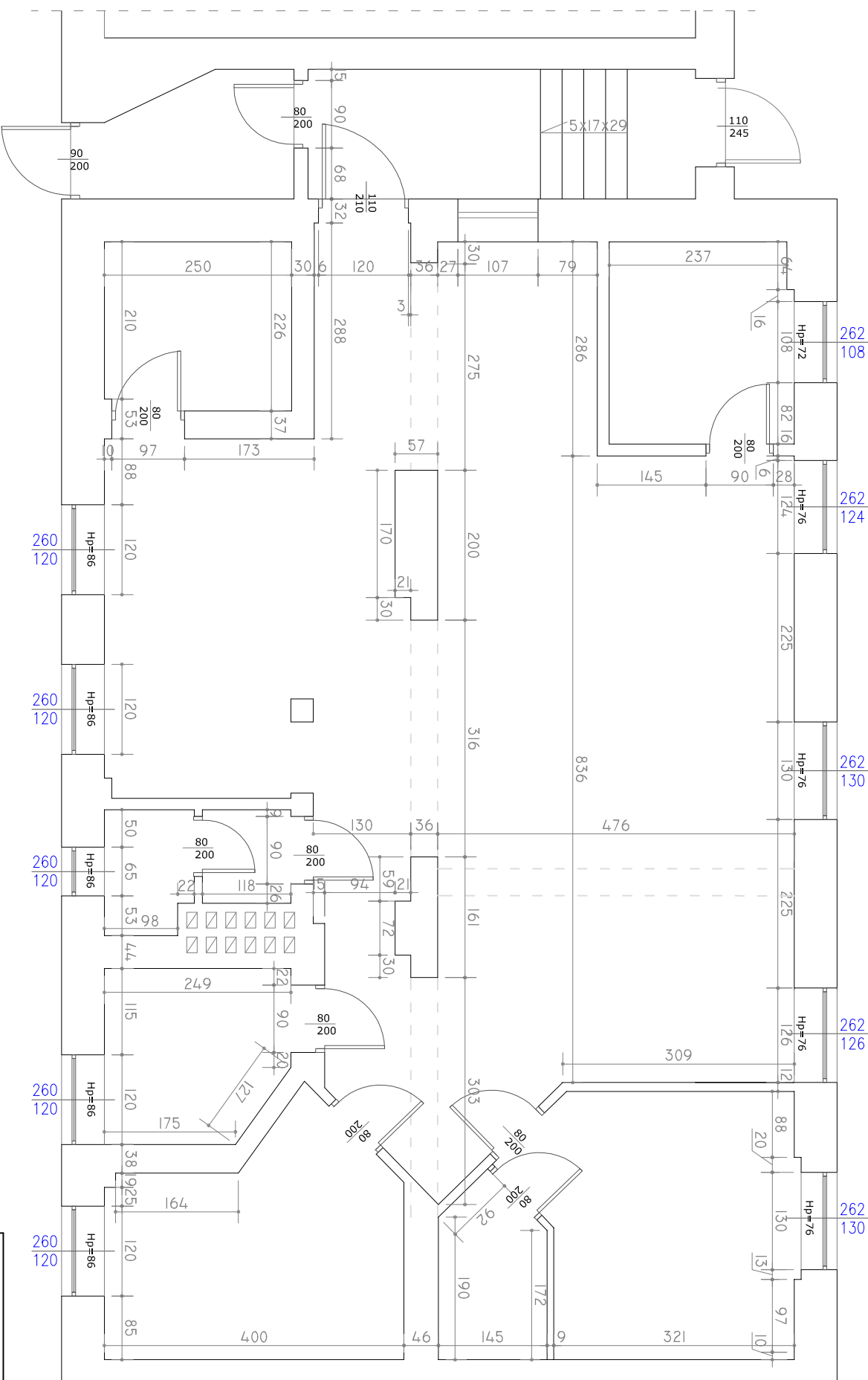


POMIESZCZENIA BIUROWE DLA STRAŻY MIEJSKIEJ
W BATOSZYCACH

RZUT POMIESZCZEŃ - INWENTARYZACJA

SKALA 1:75



PROJEKT TECHNOLOGII

TYTUŁ RYSUNKU:

RZUT PARTERU

INWESTOR:

ADAPTACJA POMIESZCZEŃ NA

POMIESZCZENIA BIUROWE STRAŻY MIEJSKIEJ

ADRES INWESTYCJI:

Batoszyce, ul. BOH. MONTE CASSINO 1, dz.

INWESTOR:

URZĄD MIASTA BATOSZYCE

11-200 BATOSZYCE UL. BOH. MONTE CASSINO 1

PROJEKTANT:

mgr inż. arch. Jan Rąplawicz

Upr. Bud. Nr 18/72/OL i Nr 71/75/OL

PIECZĄTKA I PODPIS:

DATA:	STYCZEŃ 2010r	SKALA RYS.: 1:75	NR RYS.: 2
-------	---------------	------------------	------------