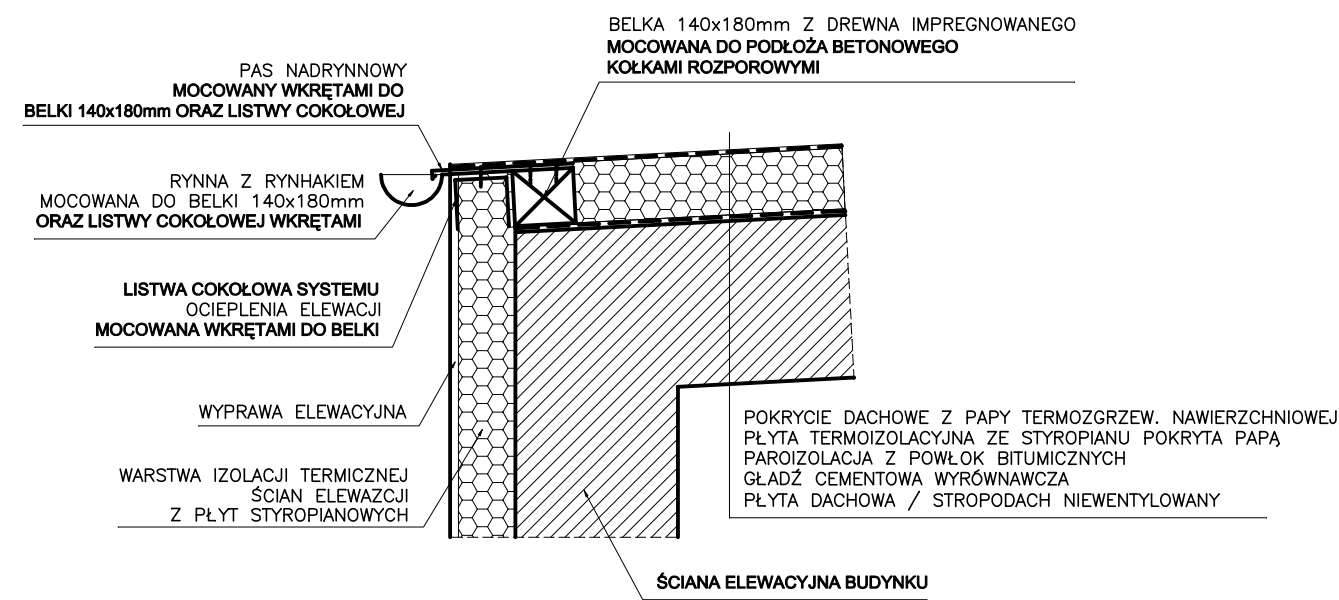
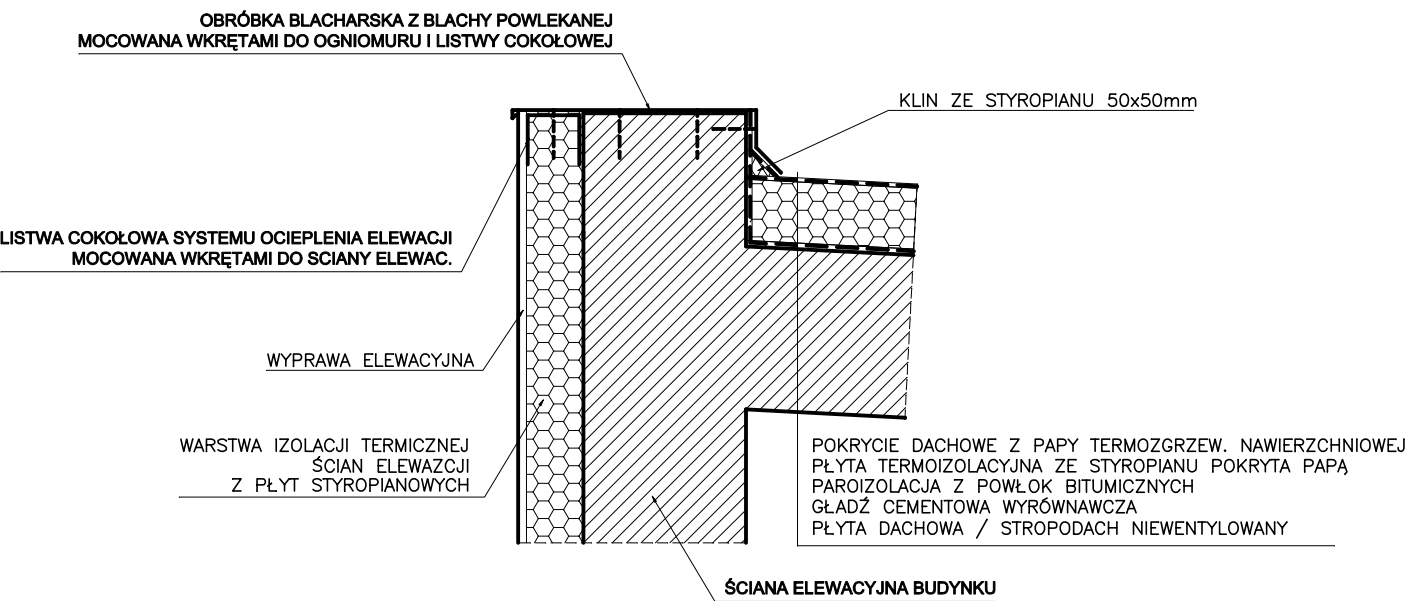


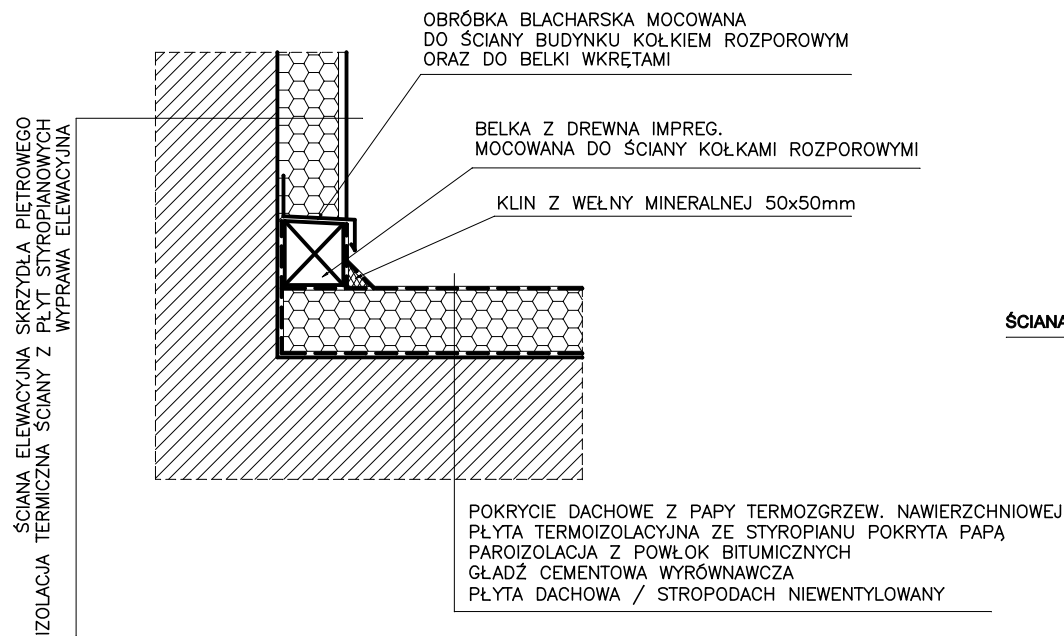
OKAP DACHU Z RYNNĄ



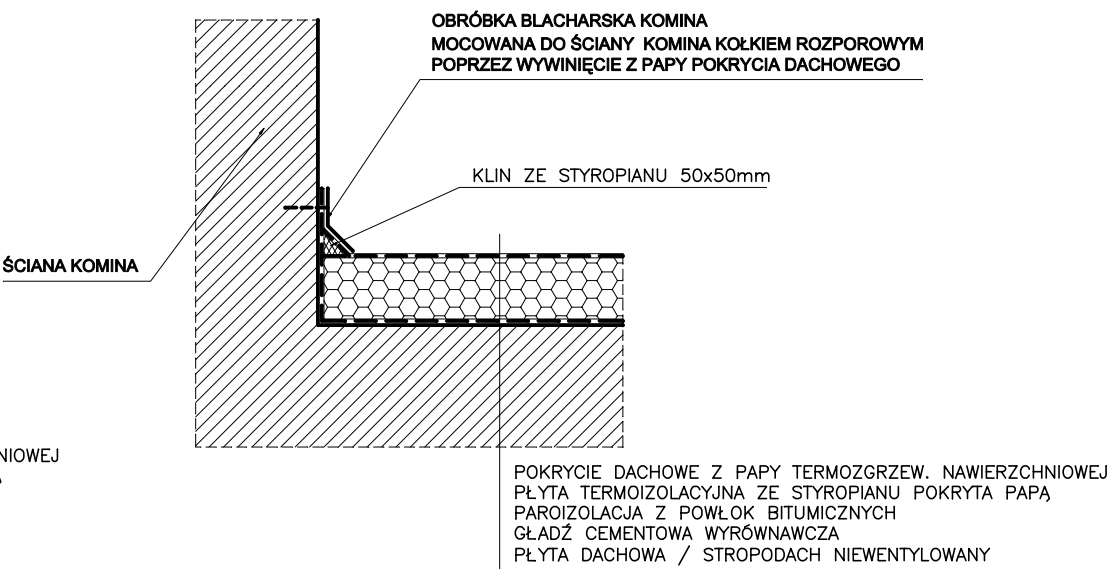
SZCZEGÓŁ OCIEPLENIA OGNIOMURU



STYK POŁĄCI DACHOWEJ
ZE ŚCIANĄ ELEWACYJNĄ



STYK KOMINA Z POŁACIĄ DACHOWĄ



Rys. Nr 14	07-2007
SZCZEGÓŁY OCIEPLENIA I POKRYCIA DACHU	
BRANŻA BUDOWLANA	
PROJEKT TERMOMODERNIZACJI BUDYNKU PRZYCHODNI BARTOSZYCE, UL. MARKSA 10, DZIAŁKA NR 91/4 Inwestor: Burmistrz Miasta Bartoszyce ul. Boh. Monte Cassino 1, 11-200 Bartoszyce	
BIURO INŻYNIERSKIE ANNA GONTARZ-BAGIŃSKA 80-299 Nowy Świat, ul. Nad Jeziorem 13	
opracował:	autor: