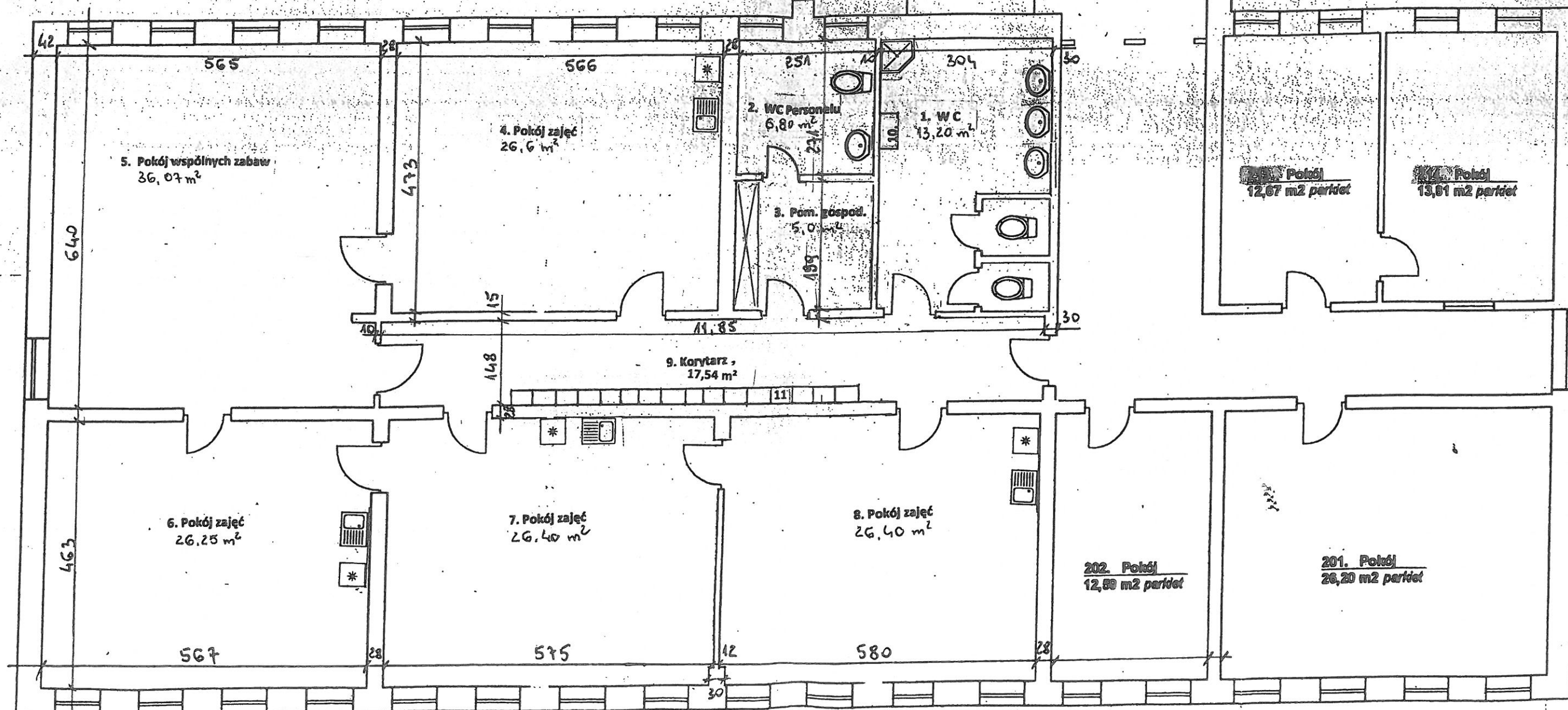


SZKIC SYTUACYJNY
POMIESZCZEŃ PUNKTU OPIEKI NAD DZIEĆMI
DO LAT TRZECH W BARTOSZYCACH PRZY UL. BEMA 40



RZUT II PIĘTRA

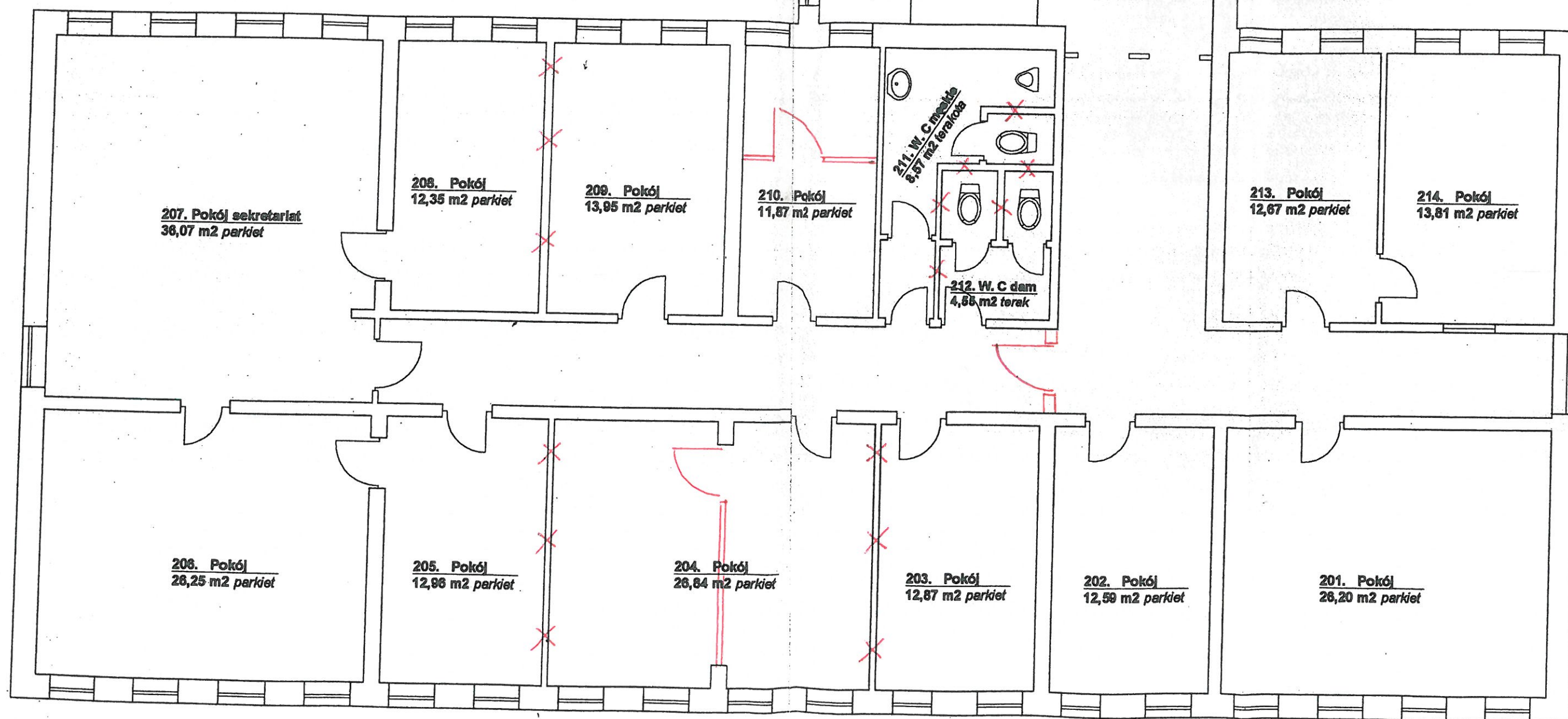
Powierzchnia użytkowa pomieszczeń punktu opieki ogółem – 184,26 m²

w tym: - powierzchnia pokoi - 141,72 m²

- powierzchnia wc, pom. gosp, korytarza - 42,54 m²

~~SZKIC SYTUACYJNY
POMIESZCZEŃ W BUDYNKU BIUROWO-USŁUGOWYM
BARTOSZYCE UL: BEMA 40, DZIAŁKA Nr 1-42/7
W.G. STANU W MIESIĄCU LUTY 2009 r~~

RZUT II PIĘTRA



Powierzchnia użytkowa II piętra ogółem - 305,59 m²
w tym: - powierzchnia lokali użytkowych - 275,05 m²
- powierzchnia ruchu - 30,54 m²

ŚCIANKI DO ROZBIÓRKI

SCIANKI DO WYKONANIA