

ELEWACJA ZACHODNIA SKALA 1:100

- Tyk złoty (na flagi, ścian boniowanie) w kolorze zgodnym z RAL 1003
- Tyk szary (na flagi, ścian boniowanie) w kolorze zgodnym z RAL 7020
- Tyk szary (na flagi, ścian boniowanie) w kolorze zgodnym z RAL 7012
- Tyk szary (na flagi, ścian boniowanie) w kolorze zgodnym z RAL 7014
- Szaliska alurowe / białe szaliska alurowe, w kolorze zgodnym z RAL 7010 / mat.
- Masz szklane / tyk metalowy o grubość 2 mm, barwny w kolorze niebieskim
- Wyposy murów zewnętrznych malowane farbą do betonu na kolor jasnoszary

Okna i drzwi: Okna: szkło 3.0 mm powłoka w kolorze zgodnym z RAL 7022
 Rury i rury spawane stalowe, w kolorze zgodnym z RAL 7022
 Płytki i kładki: płytki ceramiczne i szklane, malowane proszkowo na kolor RAL 7022 wgl. detale.

| | | | |
|--------------------------|---|--------------------------------|------------|
| "DOM-BUD" Suwałki | | specjalność: ARCHITEKTURA | |
| OBIEKT: | Biuro sportowe z zapleczem i wyczerpnia w Suwałkach | SKALA: | 1:100 |
| ADRES: | Białostocka, ul. Skłodowskiej-Curie, Nr 5/7A | NR RYS. | A9 |
| | | RYSUNEK: Elevacja zachodnia | |
| BRANŻA: | PROJEKTANT: | NR UPŁ. | DATA |
| ARCHITEKTURA | inż. Bogdan Cichożewski | BL-10791 | 27.11.2016 |
| SPRAWDZILI: | inż. Andrzej Nowicki | BL-343 | 27.11.2016 |
| | | PODPIS: | |

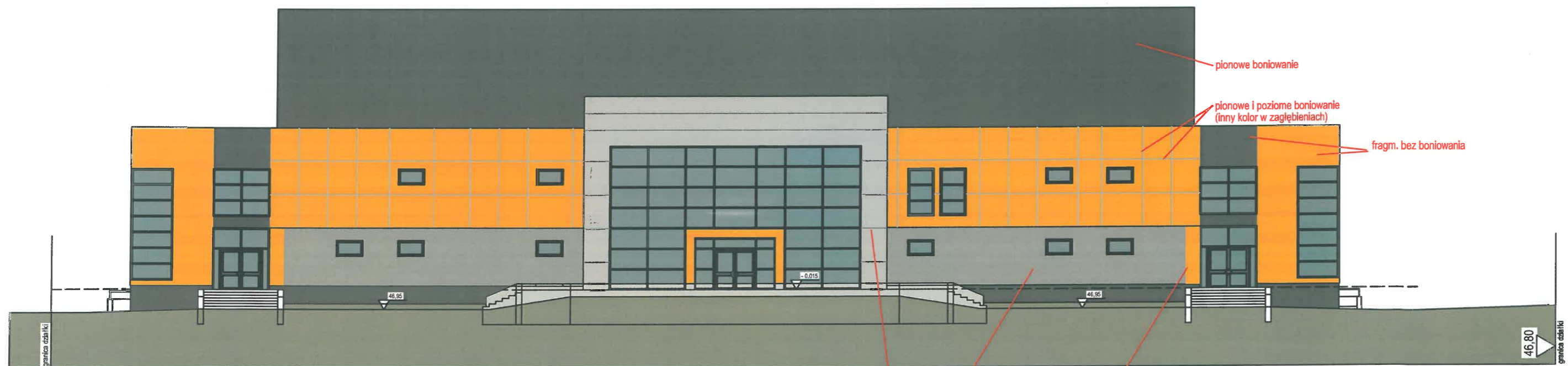


ELEWACJA WSCHODNIA SKALA 1:100

- Tynk akrylowy (na fugach, ścierni bordiurach) w kolorze zgodnym z RAL 1023
- Tynk akrylowy w kolorze zgodnym z RAL 7020
- Tynk akrylowy (na fugach, ścierni bordiurach) w kolorze zgodnym z RAL 7022
- Tynk akrylowy (na fugach, ścierni bordiurach) w kolorze zgodnym z RAL 7024
- Szaliska stalowe / tynk malowany o grubości 2 mm, barwiony w kolorze czarnym / pat.
- Mieszanka cementowa / tynk malowany o grubości 2 mm, barwiony w kolorze czarnym
- Wyposzywanie murów zewnętrznych malowane farbą do betonu
- na kolor jasnoniebieski

Ciepłota izolacji: Izolacja podłogowa 0,5 mm polistyren w kolorze zgodnym z RAL 7022.
 Rury i tynki spawane stalowe, w kolorze zgodnym z RAL 7022.
 Podłogowy, balkonowy żwir gładki: stalowa, malowana proszkowo na kolor RAL 7022 wg. detali.

| | | | |
|--------------------------|---|---------------------------|--------------------|
| "DOM-BUD" Suwałki | | specjalność: ARCHITEKTURA | |
| OBIEKT: | Hala sportowa z zaplecziem i wiatkarnią w Suwałkach | SKALA: | 1:100 |
| ADRES: | Białostoc, ul. Słowackiego Dz. Nr ew. 2/78. | NR RYS.: | A10 |
| BRANŻA: | PROJEKTANT: | NR UPŁ. | DATA |
| ARCHITEKTURA | arch. Bogdan Ciesielski | BL-10791 | 27.11.2016 |
| SPRAWDZILI: | arch. Andrzej Horodnicki | BL-343 | 27.11.2016 |
| | | RYSUJEK: | Elewacja wschodnia |



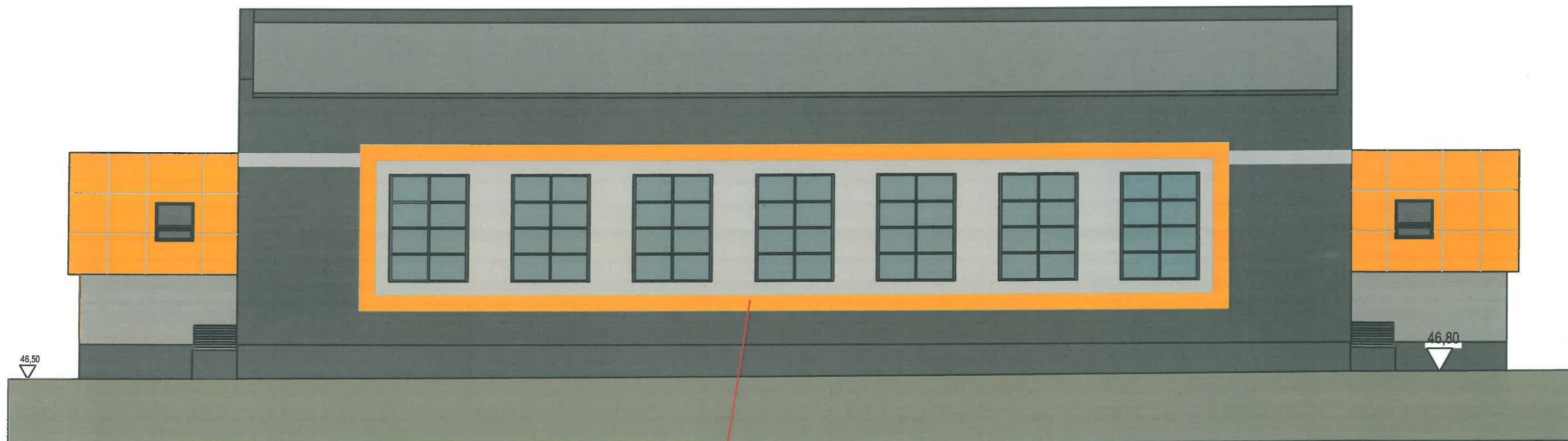
- Tynk silikonowy (na fragmenty, kolumny, balkoniki) w kolorze zgodnym z RAL 1033
- Tynk silikonowy w kolorze zgodnym z RAL 7020
- Tynk silikonowy (na fragmenty, balkoniki) w kolorze zgodnym z RAL 7022
- Tynk silikonowy (na fragmenty, balkoniki) w kolorze zgodnym z RAL 7044
- Szklanka szklana i bezszklane szklanki, w kolorze zgodnym z RAL 7030 / mat.
- Masa ciekła / tynk montażowy o grubości 2 mm, barwny w masie na kolor drewniany
- Wykonywane ręcznie zwanym malowaniem lub w kolorze

Okładki blacharskie, blacha posadzona 0,8 mm posadzona w kolorze zgodnym z RAL 7022.
 Rury i kory spustowe stalowe, w kolorze zgodnym z RAL 7022.
 Pochwyty, balustrady żelazne: stalowe, malowane proszkowo na kolor RAL 7022 wg. detali.

poziome boniowanie
 bez boniowania (inny kolor w zagłębieniach)
 pionowy pas malowany lub profil styropianowy gr. 3-5cm i szer. 76cm

ELEWACJA POŁUDNIOWA SKALA 1:100

| | | | |
|---|-------------------------------------|---------------------------|-------------------|
| "DOM-BUD" Suwałki | | specjalność: ARCHITEKTURA | |
| OBIEKT: Hala sportowa z zapleczem i wiaternią w Pierzyskach | SKALA: 1:100 | NR. RYS.: AB | |
| ADRES: Baranowo, ul. Słowackiego 2a, Nr ew. 2/78 | RYSIUNEK: Elewacja południowa | | |
| BRANŻA: ARCHITEKTURA | PROJEKTANT: arch. Bogdan Czerwinski | NR. UPR.: 34-10791 | DATA: 27.11.2016r |
| SPRAWDZIŁ: arch. Andrzej Horodczak | | 34-3/3 | 27.11.2016r |



ELEWACJA PÓŁNOCNA SKALA 1:100

- Tynk szklany (na fragm. ścian) białawy w kolorze zgodnym z RAL 1033
- Tynk szklany w kolorze zgodnym z RAL 7030
- Tynk szklany (na fragm. ścian białawy) w kolorze zgodnym z RAL 7022
- Tynk szklany (na fragm. ścian białawy) w kolorze zgodnym z RAL 7044
- Szafka okienna / listwy szklane akrylowe, w kolorze zgodnym z RAL 7010 / mat /
- Mase ociekowa / tynk metalowy o grubości 2 mm, barwny w masie na kolor ciemnoszary
- Wyprawy murów zewnętrznych malowane farbą do betonu na kolor jasnoszary

Obrotki mechaniczne, mech powlekana 0,6 mm powlekana w kolorze zgodnym z RAL 7022
 Rynny i rury spustowe stalowe, w kolorze zgodnym z RAL 7022
 Puchawki, listwy żwirn czarne: stalowe, malowane proszkowo na kolor RAL 7022 wg. detali.

obramowanie z profili styropianowych gr. 3-5cm i szer. 70cm

| | | | |
|--------------------------|--|---------------------------|-----------------|
| "DOM-BUD" Suwałki | | specjalność: ARCHITEKTURA | |
| OBIEKT: | Hala sportowa z zapleczem i wózkami w Bartoszycach | SKALA: | 1:100 |
| ADRES: | Bartoszyce, ul. Słowackiego Dz. Nr ew.37K | RYSUJEK: | NR RYS.: A11 |
| BRANŻA: | PROJEKTANT: | NR UPR. | DATA |
| ARCHITEKTURA | arch. Bogdan Cichoń | BL-10791 | 27.11.2016r |
| SPRAWDZIL: | arch. Andrzej Harodecki | BL-393 | 27.11.2016r |

LEGENDA



Tynk szklany (na fragm. ścian boniowanie) w kolorze zgodnym z RAL 1033



Tynk szklany w kolorze zgodnym z RAL 7030



Tynk szklany (na fragm. ścian boniowanie) w kolorze zgodnym z RAL 7022



Tynk szklany (na fragm. ścian boniowanie) w kolorze zgodnym z RAL 7044



Stołarka okienna i fasady szklane aluminiowe, w kolorze zgodnym z RAL 7010 / mat /



Masa cokolowa / tynk mozaikowy o gradacji 2 mm/, barwiony w masie na kolor ciemnoszary



Wyprawy murków zewnętrznych malowane farbą do betonu na kolor jasnoszary